





EJES DE ACCIÓN

1. PRESENCIA Y CONTROL POLICIAL
2. GENERACIÓN DE INTELIGENCIA
3. CAPACIDADES DE INVESTIGACIÓN
4. FORTALECIMIENTO Y DIGNIFICACIÓN POLICIAL
5. PREVENCIÓN SOCIAL



PRESENCIA Y CONTROL POLICIAL

REFUNDACIÓN DE LA

GUARDIA AUXILIAR MONTERREY (GAM)

↳ **ESTRUCTURA AUXILIAR DE
LA POLICÍA DE MONTERREY**

↳ **RECLUTAMIENTO Y
CAPACITACIÓN ÁGIL EN
CORTO PLAZO**

↳ **PERMITIRÁ PRESENCIA EN
TODAS LAS COLONIAS**



NUEVOS EQUIPOS Y UNIDADES ESPECIALES



POLICÍA DE OPERACIONES ESPECIALES

BINOMIOS CANINOS, ANTIMOTINES, MANEJO DE EXPLOSIVOS Y SUSTANCIAS PELIGROSAS, RESCATES ESPECIALES Y NEGOCIACIÓN



POLICÍA ENCUBIERTA

OPERACIONES ENCUBIERTAS QUE PERMITEN A LOS ELEMENTOS OBTENER DATOS E INFORMACIÓN E IDENTIFICAR Y DETENER A DELINCUENTES SIN ADVERTIR LA PRESENCIA POLICIAL

NUEVOS **GRUPOS ESPECIALES** CON TAREAS ESPECÍFICAS

**GE
MI**

GRUPO ESPECIAL DE MENORES INFRACTORES (GEMI)

COMBATE A LAS INFRACCIONES COMETIDAS POR MENORES DE EDAD, CON PROTOCOLOS ESPECIALES PARA



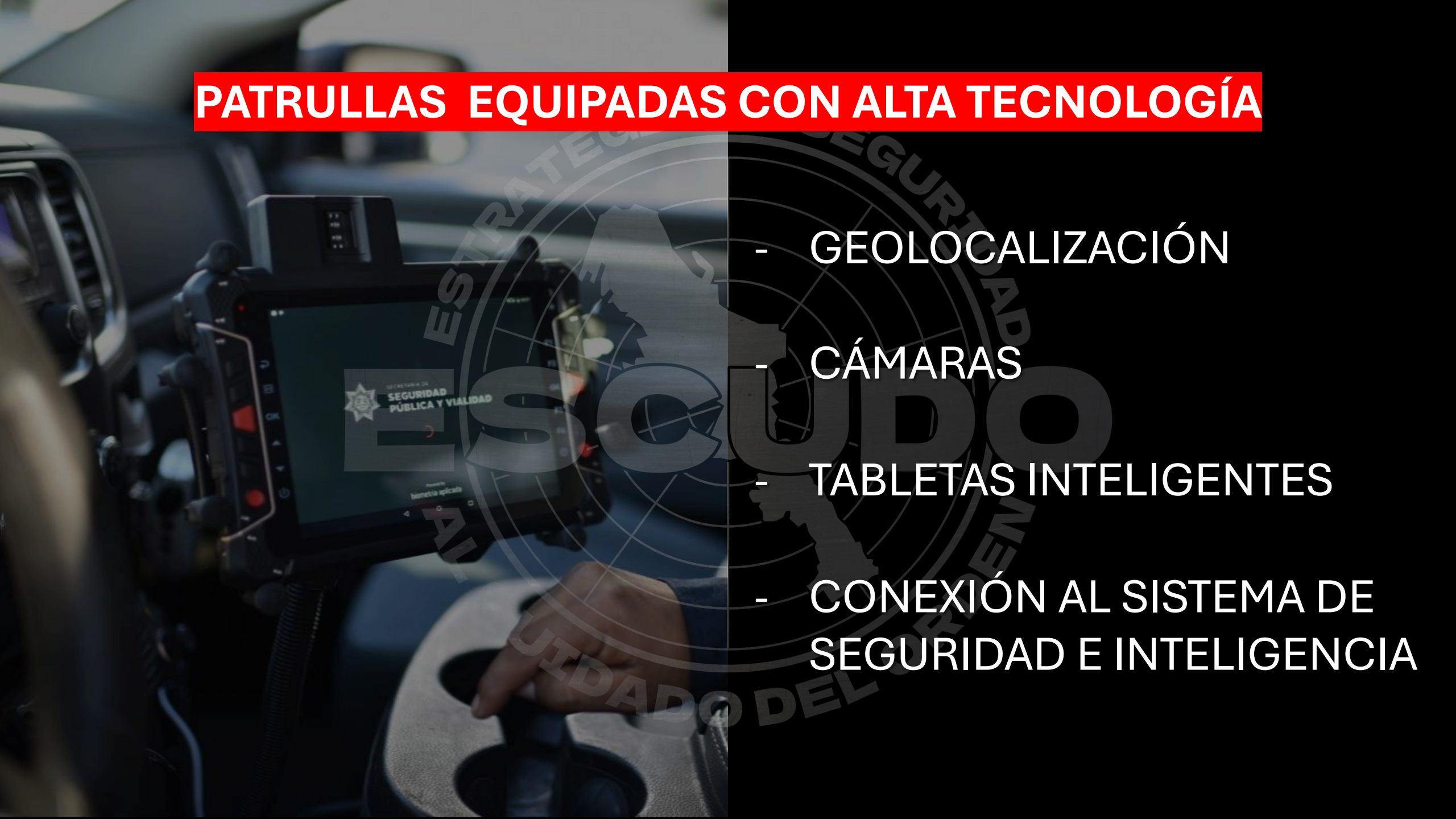
GRUPO ESPECIAL DE TRANSPORTE

PRESENCIA EN UNIDADES DE TRANSPORTE PÚBLICO EN EL MUNICIPIO

ESTAS NUEVAS UNIDADES SE COORDINARÁN EN SUS OPERACIONES PARA OBTENER UN MEJOR RESULTADO

PATRULLAS EQUIPADAS CON ALTA TECNOLOGÍA

- GEOLOCALIZACIÓN
- CÁMARAS
- TABLETAS INTELIGENTES
- CONEXIÓN AL SISTEMA DE SEGURIDAD E INTELIGENCIA





GENERACIÓN DE INTELIGENCIA

LA **GENERACIÓN DE INTELIGENCIA**
REQUIERE CONTAR CON EL MAYOR
NÚMERO DE FUENTES DE
INFORMACIÓN Y SU SISTEMATIZACIÓN

INFORMACIÓN OBTENIDA POR LA **POLICÍA Y
GUARDIA AUXILIAR DE MONTERREY**

SISTEMA DE SEGURIDAD E INTELIGENCIA
(CÁMARAS Y MONITOREO)

REPORTES CIUDADANOS

FUENTES ABIERTAS COMO REDES SOCIALES Y
MEDIOS DE COMUNICACIÓN

NUEVO **C5** MONTERREY

CONTROL

COMANDO

CÓMPUTO

COMUNICACIÓN

COORDINACIÓN

C4 NORTE

**C5
MONTERREY**

C4 SUR



RED DE FIBRA ÓPTICA



CÁMARAS DE VIGILANCIA

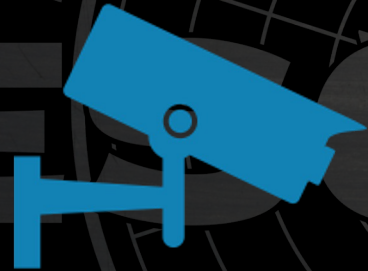


SALAS DE MONITOREO



SALAS DE COMUNICACIONES Y DESPACHO

MODERNIZACIÓN DEL SISTEMA DE SEGURIDAD INTELIGENCIA



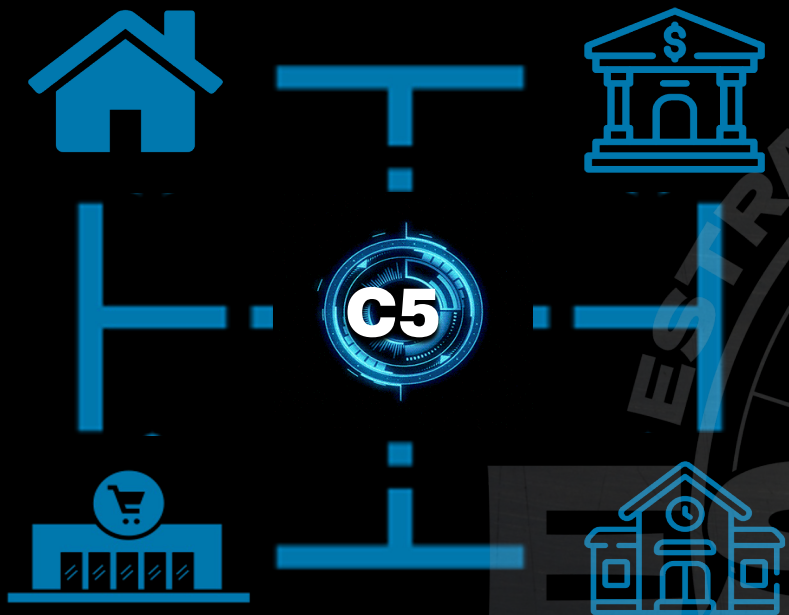
VIGILANCIA

CÁMARAS NUEVAS CON
TECNOLOGÍA ACTUAL



ANÁLISIS

SOFTWARE DE INTELIGENCIA
CON NUEVAS CAPACIDADES



CAPACIDAD DE CONEXIÓN DE CUALQUIER SISTEMA DE CIRCUITO CERRADO AL C5

PLAZAS COMERCIALES / NEGOCIOS / CASETAS DE COLONIAS / ESCUELAS / BANCOS

CON UN BOTÓN DE ALERTA FÍSICO O APLICACIÓN MÓVIL SE TRANSMITE EN TIEMPO REAL AL C5

PUNTOS DE MONITOREO DINÁMICOS

COLOCACIÓN DE CÁMARAS CON CONEXIÓN INALÁMBRICA EN ZONAS DE INTERÉS POR ALTA INCIDENCIA DELICTIVA

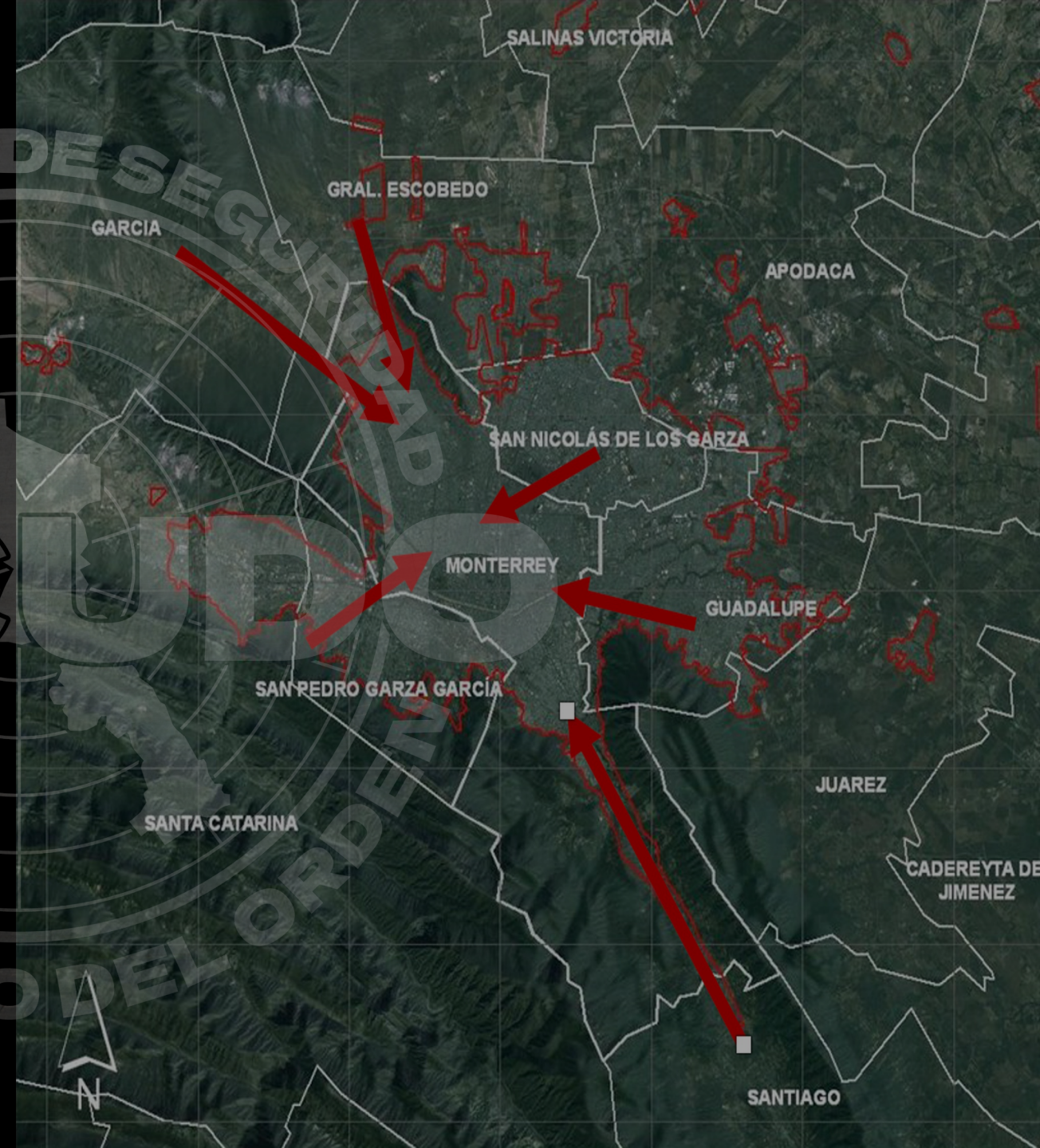
SE DIAGNÓSTICA UN PROBLEMA FOCALIZADO Y SE COLOCAN CÁMARAS HASTA LA RESOLUCIÓN DEL PROBLEMA



COORDINACIÓN INTERMUNICIPAL

EL ESFUERZO DE COORDINACIÓN ENTRE LOS MUNICIPIOS METROPOLITANOS ES FUNDAMENTAL PARA EL COMBATE A LA DELINCUENCIA

POBLACIÓN FLOTANTE DE MONTERREY:
1.5 MILLONES DE PERSONAS





CAPACIDADES DE INVESTIGACIÓN

CREACIÓN DE LA **DIRECCIÓN DE POLICÍA METROPOLITANA DE INVESTIGACIÓN** CON LAS SIGUIENTES UNIDADES:



UNIDAD DE POLICÍA INVESTIGADORA

PARA CONDUCIR LAS LABORES DE INVESTIGACIÓN DE DELITOS COMETIDOS EN EL MUNICIPIO DE MONTERREY



UNIDAD DE CRIMINALÍSTICA

PARA LA RECOLECCIÓN DE EVIDENCIA RELACIONADA A HECHOS DELICTIVOS



UNIDAD DE COMBATE A LA DELINCUENCIA ORGANIZADA

PARA LA LOCALIZACIÓN Y COMBATE A PUNTOS DE VENTA DE DROGA Y SUS EFECTOS COMO LA VIOLENCIA, HOMICIDIOS Y ROBOS



UNIDAD DE ANÁLISIS

PARA EL ANÁLISIS DE LA INFORMACIÓN DERIVADA DE LA LABOR DE INVESTIGACIÓN



UNIDAD DE INVESTIGACIÓN DEL DELITO DE ROBO

PARA LA IDENTIFICACIÓN Y DETENCIÓN DE DELINCUENTES DE TODOS LOS TIPOS DE ROBO, AL SER UN DELITO DE ALTA INCIDENCIA

ESTAS UNIDADES ACTURÁN SIEMPRE EN AUXILIO Y BAJO LA CONDUCCIÓN DEL **MINISTERIO PÚBLICO**

A map of Mexico is shown with a blue outline. Several red dots are placed on the map, primarily in the northern region, representing investigation points. The background features a large, semi-transparent watermark of the 'Escudo' logo of the Mexican Secretariat of the Interior, which includes a central shield and the text 'SECRETARÍA DE SEGURIDAD INTERNA' and 'ESTADOS UNIDOS MEXICANOS'.

LAS NUEVAS CAPACIDADES DE INVESTIGACIÓN DE MONTERREY PERMITIRÁN:

- RECOLETAR EVIDENCIA
- ANALIZAR ESCENAS DE DELITOS
- PERSEGUIR Y CAPTURAR A LOS DELINCUENTES
- IDENTIFICAR PATRONES DELICTIVOS PARA ATACARLOS CON PRECISIÓN

LA POSIBILIDAD DE **BLINDAR TODA LA CIUDAD** SE
GENERARÁ MEDIANTE UN **ESQUEMA DE EFICIENCIA**
UTILIZANDO LA INTELIGENCIA

POLICÍA DE MONTERREY

+

GUARDIA AUXILIAR DE MONTERREY

+

SISTEMA DE SEGURIDAD E INTELIGENCIA

+





CAPACIDADES DE INVESTIGACIÓN



FORTALECIMIENTO Y DIGNIFICACIÓN POLICIAL

IMPLEMENTACIÓN DE UN MODELO DE **SERVICIO PROFESIONAL DE CARRERA POLICIAL**

**CAPACITACIÓN TEÓRICA Y
TÁCTICA BASADA EN:**

-  PROTOCOLOS
-  PROCESOS CON FLUJOS
-  INDICADORES
-  MEDICIÓN DE RESULTADOS



**GENERA CERTAZA AL ELEMENTO
SOBRE SUS RESPONSABILIDADES Y
LE PERMITE MEJORAR Y ASCENDER**

**MEJORA CONTINUA PARA
UN SERVICIO DE CALIDAD**

EL RECLUTAMIENTO DE POLICÍAS SERÁ PERMANENTE CON LOS SIGUIENTES BENEFICIOS:



CRECIMIENTO PROFESIONAL MEDIANTE ASCENSO DE GRADOS



CAPACITACIÓN CONTINUA EN LA ACADEMIA MUNICIPAL, QUE ESTARÁ EN CONSTANTE MODERNIZACIÓN PARA DAR MAYORES COMPETENCIAS A LOS ELEMENTOS



SUELDOS Y PRESTACIONES HOMOLOGADOS A LOS MÁS ALTOS DEL ESTADO Y CON ACCESO A SEGURIDAD SOCIAL



HISTORIAL POLICIAL PARA EL RECONOCIMIENTO Y ESTÍMULO A ACCIONES DESTACADAS



PREVENCIÓN SOCIAL



FORTALECIMIENTO DEL SISTEMA DE JUSTICIA CÍVICA
CON ENFOQUE AL SEGUIMIENTO DE INFRACTORES



MODELO TRANSVERSAL DE INTELIGENCIA SOCIAL
IDENTIFICACIÓN DE FACTORES DE RIESGO POR MEDIO DE PROGRAMAS MUNICIPALES



CENTRO MUNICIPAL DE CONVIVENCIA Y MEDIACIÓN
RESOLVER CONFLICTOS COMUNITARIOS Y PREVENIR LA ESCALA A ACTOS DE VIOLENCIA



PREVENCIÓN DE ADICCIONES AL ALCOHOL Y DROGAS
ATENDER A TIEMPO LAS ADICCIONES EN COORDINACIÓN CON LAS ORGANIZACIONES DE LA SOCIEDAD CIVIL



ATENCIÓN A VÍCTIMAS DE VIOLENCIA FAMILIAR Y DE GÉNERO
A TRAVÉS DE UNIDADES INTERDISCIPLINARIAS CON ATENCIÓN JURÍDICA, PSICOLÓGICA Y DE TRABAJO SOCIAL



ADRIÁN

ALCALDE MONTERREY